

# ***IHRE GÄSTEKARTE***

Immer ein Gewinn



## Setzen Sie auf eine Karte

Angekommen im Urlaub: Die Gästekarte macht unsere herrliche Urlaubsregion Berchtesgaden-Königssee noch attraktiver für Sie!

### Grüß Gott und herzlich willkommen am Fuße des Watzmanns.

Unsere herrliche Natur macht die Tourismusregion Berchtesgaden-Königssee perfekt für Ihren Urlaub. Das heilklimatische Kurgebiet lässt Sie durchatmen und verschnaufen. Wenn auch manchem unsere landschaftlichen Schönheiten erstmal den Atem verschlagen: Der Nationalpark Berchtesgaden rund um unser Wahrzeichen, den Watzmann, mit 2.713 Metern der zweithöchste Berg Deutschlands, hält unvergleichliche Erlebnisse für Sie bereit. Langweilig wird es Ihnen mit unseren zahlreichen faszinierenden und hochinteressanten Ausflugszielen garantiert nicht. Kehlsteinhaus und Dokumentation Obersalzberg, Haus der Berge, die familienfreundliche Watzmann Therme sowie zahlreiche andere Sehenswürdigkeiten sind sicherlich einen Besuch wert.

Ob Sportler oder Erholungssuchender, ob Naturliebhaber oder Kulturgenießer, ob alt oder jung, ob alleine oder mit der ganzen Familie – die Tourismusregion Berchtesgaden-Königssee bietet für jeden Geschmack genau das Richtige.

Wie die Gästekarte Ihren Aufenthalt in unserer Region bereichert, erfahren Sie in diesem Heft. Wir wünschen Ihnen viel Spaß beim Stöbern und Planen!

Einen angenehmen und unvergesslichen Aufenthalt wünscht Ihnen Ihre Tourismusregion Berchtesgaden-Königssee.

*Franz Rasp*

Franz Rasp  
Verbandsvorsitzender

<b>Infos/Highlights</b>	<b>3 – 4</b>
<b>Gästekarte - what is it?</b>	<b>5</b>
<b>Parken, Bus und Bahn</b>	<b>6 – 7</b>
<b>Naturerlebnisse</b>	<b>8 – 15</b>
<b>Thermen/Bäder</b>	<b>16 – 17</b>
<b>Museen, Burgen &amp; Schlösser</b>	<b>18 – 24</b>
<b>Veranstaltungen</b>	<b>25 – 27</b>
<b>Sonstiges</b>	<b>28 – 33</b>
<b>Einkaufsbummel</b>	<b>34 – 37</b>
<b>Übersicht Tourist Infos</b>	<b>38</b>

Sie ist der Schlüssel zu vielen Angeboten in der Tourismusregion Berchtesgaden-Königssee, im Bayerischen Staatsbad Bad Reichenhall und Bayerisch Gmain, im Salzburger Land und im Chiemgau. Mit der Gästekarte finden Sie nahezu auf allen Bus- und Bahnlinien im Bereich der Region Berchtesgaden-Königssee kostenlos. PKW-Benutzer profitieren von 50 % Ermäßigung auf kommunalen Ausflugsplatzplätzen. Bei zahlreichen Einrichtungen oder Veranstaltungen erhalten Sie kostenlosen oder ermäßigten Eintritt.

Sie erhalten die Gästekarte bei Anreise von Ihrem Gastgeber. Die Gästekarte steht jedem Übernachtungsgast zu. Selbstverständlich erhält jedes Familienmitglied eine eigene Karte. Sie ist bis zur Abreise bei Ihrem Gastgeber gültig.

Legen Sie Ihre Gästekarte bei unseren Partnern und Akzeptanzstellen vor und schon können Sie die Vorteile genießen.

Unsere Partner überprüfen die Gültigkeit der Gästekarte, bei einigen erfolgt die Überprüfung elektronisch. Auf der Gästekarte sind keine personenbezogenen Daten gespeichert.

Melden Sie sich bei Verlust Ihrer Gästekarte bei Ihrem Gastgeber. Er händigt Ihnen gerne ein neues Exemplar aus.

Für Fragen rund um die Gästekarte steht Ihnen das Team der Tourismusregion Berchtesgaden-Königssee, Telefon +49 8652 967-0 sowie die Mitarbeiter der Tourist Infos zur Verfügung.

Mit dem Gewinnspiel-Coupon auf der Rückseite können Sie an einer Verlosung teilnehmen. Am Jahresende warten viele wertvolle Preise auf Sie – lassen Sie sich überraschen!

## Was ist die Gästekarte?



## Wie und wo erhalten Sie Ihre Gästekarte?

## Wie funktioniert die Gästekarte?

**Bitte beachten Sie:**  
Falls nicht anders angegeben, beziehen sich die im Anschluss genannten Ermäßigungen jeweils auf den Eintritt für einen Erwachsenen!

## Für den Fall des Falles!

## Haben Sie noch Fragen?

## Gewinnen mit der Gästekarte!

**Dokumentation Obersalzberg**  
(Seite 19) & **Kehlsteinhaus** (Seite 8)

**Watzmann Therme** (Seite 16)

**Salzbergwerk** (Seite 8)

**Bergbahnen** (Seite 8 - 9)

### **Freibäder**

- Naturbad Aschauerweiher  
(Seite 16)
- Schornbad (Seite 16)
- Freibad Marktschellenberg  
(Seite 17)

**Geführte Wanderungen** (Seite 11)

**E-Bike-Verleih** (Seite 29)

### **Gästeveranstaltungen**

- Begrüßungsabende (Seite 25)

### **Salzburg**

- Zoo Salzburg (Seite 13)
- Haus der Natur (Seite 23)
- Schloss Hellbrunn (Seite 22)

### **Bad Reichenhall**

- RupertusTherme (Seite 17)
- Alte Saline (Seite 19)
- Veranstaltungen (Seite 26 + 27)

## The "Gästekarte": what is it?

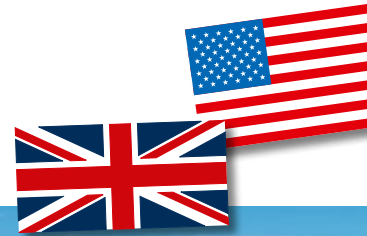
The Gästekarte (Guest Card) is your key to numerous offers and discounts in the entire Berchtesgaden area, as well as in neighboring regions.

The Guest Card allows you to use most of the public buses in the Berchtesgaden-Königssee system for free and drivers can park their cars for half-price on the townships' parking lots. Numerous attractions and events are either free of charge or accessible at reduced rates.

Your host will hand you your Guest Card upon arrival at your accommodations. It is distributed to each and every overnighting visitor, including children, and is valid from the date of arrival to the date of departure. Simply present your Guest Card at any acceptance point (listed on the following pages) and enjoy discounts or free access.

Our partners check the card's validity, sometime electronically, but be assured that no personal data is stored on the card. If you lose your card, please notify your host to obtain a replacement. If you have any questions regarding the Guest Card, the Berchtesgaden-Königssee Tourist Office (Tel: +49 8652 967-0), as well as the townships' information centres, would be happy to assist you.

You could also win great prizes thanks to the participation coupon on the card's reverse side!



The famous Eagle's Nest



**Ermäßigtes Parken mit der Gästekarte auf allen kommunalen Ausflugsparkplätzen!**



**Markt Berchtesgaden**

- Salinenplatz (kostenlos)
- Lehneparkplatz (Talstation Obersalzbergbahn, kostenlos)
- Obersalzberg (Dokumentation Obersalzberg, Busabfahrtsstelle Kehlstein)

**Wichtig:**

Die Gästekarte darf nicht an den Automaten der Tiefgarage und des Salzbergwerks verwendet werden (Beschädigung). Diese Parkplätze gelten nicht als kommunale Ausflugsparkplätze, daher kann keine Ermäßigung auf die Parkgebühren gewährt werden!

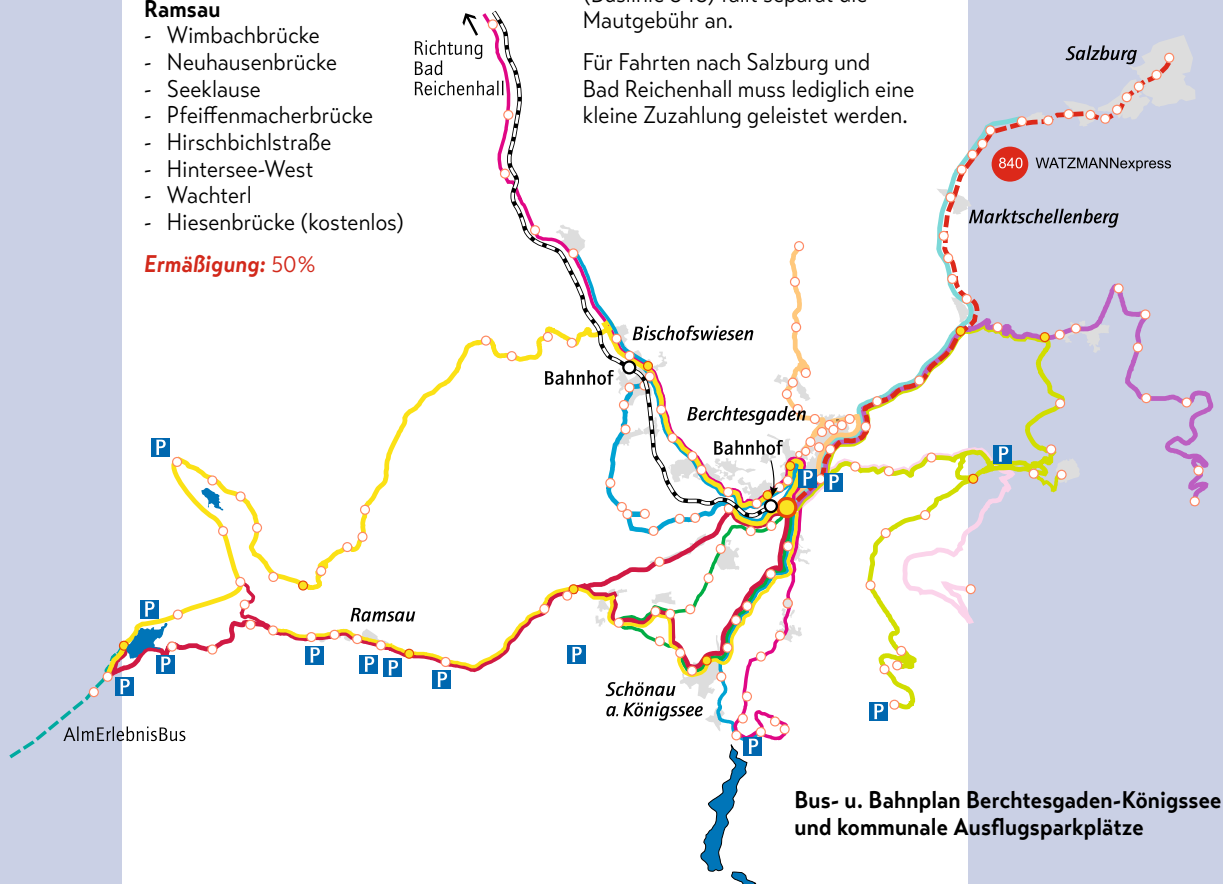
**Schönau a. Königssee**

- Großparkplatz Königssee
- Hammerstiel
- Hinterbrand

**Ramsau**

- Wimbachbrücke
- Neuhausenbrücke
- Seeklause
- Pfeiffenmacherbrücke
- Hirschbichlstraße
- Hintersee-West
- Wachterl
- Hiesenbrücke (kostenlos)

**Ermäßigung: 50%**



**Bus- u. Bahnplan Berchtesgaden-Königssee und kommunale Ausflugsparkplätze**

**Die Gästekarte als Bus- und Bahnticket**

**Kostenloses Bus- und Bahnfahren**

Mit der Gästekarte der Tourismusregion Berchtesgaden-Königssee fahren Sie gratis auf nahezu allen Linien der Regionalverkehr Oberbayern (RVO) und der Berchtesgadener Land Bahn (BLB) im Bereich der Tourismusregion Berchtesgaden-Königssee. Auch Fahrten nach Salzburg (Buslinie 840) und Bad Reichenhall (Buslinie 841) sind mit der Gästekarte bedeutend günstiger.

Dieses Angebot gilt für nahezu alle Linien im südlichen Landkreis Berchtesgadener Land – bis auf wenige Ausnahmen:

Für Kehlsteinlinie (Buslinie 849), RufBus Berchtesgaden und AlmErlebnisBus (Buslinie 847) gelten spezielle Tarife, auf der Rossfeldlinie (Buslinie 848) fällt separat die Mautgebühr an.

Für Fahrten nach Salzburg und Bad Reichenhall muss lediglich eine kleine Zuzahlung geleistet werden.

## Kehlsteinhaus

1.834m



### Busabfahrtsstelle Kehlsteinhaus

Fahrdienstleitung  
Tel. +49 8652 2029  
www.berchtesgaden.de

Über die atemberaubende Kehlsteinstraße und den einzigartigen Aufzug geht es hinauf zum Kehlsteinhaus. Genießen Sie auf 1.834m das grandiose Panorama und die exzellente Küche. Die einmalige Architektur im unberührten hochalpinen Umfeld wird Sie begeistern. Sie fahren mit dem Spezialbus über die im Jahr 1952 für den Individualverkehr gesperrte kurvenreiche Kehlsteinstraße.

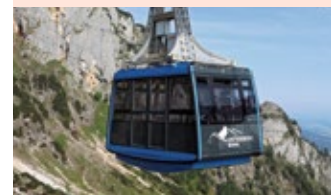
**Ermäßigung:** 1,50 €  
ca. Mai bis Ende Oktober geöffnet

Genießen Sie die bequeme Bergfahrt und freuen Sie sich über die herrliche Aussicht und den Panoramablick vom Salzkammergut bis zum ewigen Eis der Alpen. Einfach der Sonne ein Stück näher sein im stillen Paradies der Alpenblumen und Gämsen.

**Ermäßigung:**  
Berg- u. Talfahrt 2,00 €  
Bergfahrt 1,00 €  
**Familienfreundliche Preise:**  
1 Kind bezahlt, alle weiteren Kinder frei (bis 14 Jahre)

## Untersbergbahn

1.805m



### Untersbergbahn Ges.m.b.H

Dr.-Ödl-Weg 2  
A-5083 Gartenau bei Salzburg  
Tel. +43 6246 72477-0  
untersbergbahn@aon.at  
www.untersbergbahn.at

## Salzbergwerk

Berchtesgaden



### Salzbergwerk Berchtesgaden

Bergwerkstraße 83  
D-83471 Berchtesgaden  
Tel. +49 8652 6002-0  
info@salzbergwerk.de  
www.salzbergwerk.de

### Abenteuer die begeistern!

Im ältesten aktiven Salzbergwerk Deutschlands nehmen Sie Bergmänner mit auf eine faszinierende Reise durch das unterirdische Stollensystem, tief hinein in den Berg. Beliebte Höhepunkte wie die Rutsche oder die Fahrt über den Spiegelsee verschmelzen mit packenden Informationen über das „weiße Gold“. Das Salzbergwerk Berchtesgaden ist das ideale Ausflugsziel für die ganze Familie.

**Ermäßigung:** 0,50 €

Die Predigtstuhlbahn gilt als die älteste im Original erhaltene, ganzjährig verkehrende Großkabinenseilbahn der Welt. Eine Fahrt mit der 1928 erbauten „Grand Dame der Alpen“ hinauf auf den 1600m hohen Predigtstuhl verbindet Nostalgie, Kulinarik und echtes Bergerlebnis. Barrierefreie Wanderwege, traumhafte Fernsicht, feinste Hochgenüsse im Bergrestaurant und urige Gemütlichkeit auf der Almhütte Schlegelmulde: das gibt es nur auf dem Predigtstuhl.

**Ermäßigung:**  
Berg- u. Talfahrt 2,00 €

## Predigtstuhlbahn

1.614m



### Predigtstuhlbahn GmbH & Co. KG

Südtiroler Platz 1  
83435 Bad Reichenhall  
Bahn: Tel. +49 8651 96850  
info@predigtstuhlbahn.de  
www.predigtstuhlbahn.de

## Obersalzbergbahn

1.000m – Berchtesgaden



### Obersalzbergbahn Berchtesgaden

Tel. +49 8652 2561  
Mob. +49 160 8353990  
info@obersalzbergbahn.de  
www.obersalzbergbahn.de

### Beste Aussichten für Sommer- und Wintergäste

Die Obersalzbergbahn erschließt eine große Anzahl von Wanderwegen. Ohne große körperliche Anstrengungen verschaffen die medizinisch empfohlenen Spaziergänge in etwa 1.000m Höhe einen besonderen Genuss. Erweisen Sie Ihrem Kreislauf einen Gefallen und nutzen Sie die Möglichkeit einer Wanderung in dieser Höhe.

**Ermäßigung:**  
0,50 – 1,00 €

### Rauschbergbahn – Näher am Himmel

Auf dem Rauschberg entstand ein interaktiver Lehr- und Erlebnispfad, der Holzgeisterweg, der sich in spielerischer Form mit den Themen Schutzwald und Totholz beschäftigt. Die guten Geister entlang des Weges nehmen Themen aus Sagen und Mythen des Ruhpolding Tales auf. Es erwartet Sie ein kurzweiliger und interessanter Spaziergang, auch für Familien mit Kinderwagen geeignet.

**Tipp: RauschBergweihnacht**  
1. u. 2. Adventwochenende 10 – 18 Uhr

**Ermäßigung:** 1,00 €

## Rauschbergbahn

1.670m



### Rauschbergbahn GmbH

Knogl 12, 83324 Ruhpolding  
Tel. +49 8663 5945  
rauschbergbahn@t-online.de  
www.rauschbergbahn.com

## Schellenberger Eishöhle



**Tourist Info  
Marktschellenberg**  
Tel. +49 8650 9888-30  
www.eishoehle.net

Im Untersberg bei Marktschellenberg befindet sich Deutschlands größte Eishöhle. Mit ihren prächtigen Eishallen und Eisdomen, märchenhaften Eisbildungen, Grotten und Eisfällen ist die erschlossene Höhle (1.570m) für Besucher in den Sommermonaten nach einem Aufstieg von etwa drei Stunden ab Marktschellenberg erreichbar.

Idealer Tagesausflug!

Eishöhle von ca. Anfang Juni bis Okt. geöffnet, Führung ca. 1Std, Einkehrmöglichkeit in der Toni-Lenz-Hütte (ca. 20Min. vor der Eishöhle).

**Ermäßigung: 0,50 €**

## Almbachklamm Marktschellenberg



**Tourist Info  
Marktschellenberg**  
Tel. +49 8650 9888-30  
www.marktschellenberg.de  
touristinfo@marktschellenberg.de

Die Wanderung durch die drei Kilometer lange Almbachklamm gehört mit ihren Wasserstürzen zu den schönsten und wenigen noch erhaltenen, wildromantischen Schluchten in den bayerischen Alpen. Ein gut gesicherter Steig führt durch die beeindruckende Schlucht.

Geöffnet von ca. Anfang Mai bis Oktober (witterungsabhängig).

**Ermäßigung: 1,00 €**

## Wimbachklamm Ramsau



**Tourist Info Ramsau**  
Tel. +49 8657 9889-20  
www.ramsau.de  
info@ramsau.de  
Geöffnet von Anfang Mai bis Anfang November (witterungsabhängig).

Ein imposantes, jahrtausendealtes Naturschauspiel, das man über einen gut befestigten Holzsteg erwandern kann. An vielen Stellen stürzt das Wasser von den Wänden und fängt sich in den vom mitgeführten Gestein ausgehöhlten Gumpen. Die Ramsauer Holzknechte legten schon sehr früh einen Steg zur Holztrift für die Saline durch die Wimbachklamm an. 1843 wurde die Trift dann eingestellt und bereits seit 1847 zählt die Klamm zu den eindrucksvollsten Attraktionen der Region. Von der Klamm wandert man in das wunderbare Wimbachtal hinein.

**Ermäßigung: 0,50 €**

Bei den geführten Wanderungen lernt man die Schönheiten abseits der bekannten Ausflugsziele kennen, knüpft Bekanntschaften und erlebt urige Berghütten.

**Wanderziele:** Rossfeld; Watzmannhaus; Untersberg; Kehlsteinhaus; Seeleinsee; Ramsau-Hintersee usw.

**mit Gästekarte kostenlos**  
ausgenommen **außerordentliche Kosten wie Schiffahrt, Unterkunft (Hütte) und Ähnliches**

Die Strecken zur Kneifelspitze, zum Obersalzberg und zum Watzmann sind Testwanderstrecken. Sie erhalten nach der Wanderung ein Herzfrequenz-Protokoll.

**Route:** Kneifelspitze, Obersalzberg oder Watzmann.

**Termine:** Ende Mai bis Mitte Oktober

**Treffpunkt:** Alle Infos in der Broschüre „Mach mit!“.

**Anforderungen:** Bergschuhe  
**Mindestteilnehmerzahl:** 4 Personen,  
(Vor Anmeldung erforderlich)  
**Ermäßigung:** 5,00 €

Spielerisch lernt Ihr unter professioneller Anleitung in der Kletterhalle eine Wand empor zu klettern

**Termine:** dienstags im Juli und August

**Ermäßigung:** 5,00 €  
zzgl. Hallengebühr

## Geführte Wanderungen



Detaillierte Infos (Termine, Routen, Teilnehmerzahl) zu den Wanderungen finden Sie in der Broschüre „Mach mit!“ des Nationalparks Berchtesgaden und der Berchtesgadener Land Tourismus GmbH.

## Herz-Kreislauf-Testwanderungen



**Veranstalter:**  
Berchtesgadener Land  
Tourismus GmbH  
Tel. +49 8652 65650-70

## Familien-Schnupperklettern



**Info und Anmeldung:**  
(am Vortag bis 15 Uhr)  
Tourist Info Bischofswiesen  
Tel. +49 8652 97722-0

## Sommerrodelbahn Keltenblitz 1.330m



**Zinkenlifte Bad Dürrnberg/  
Hallein**  
Weißenwäschweg 19  
A-5422 Bad Dürrnberg  
Tel. +43 6245 85105  
info@duerrnberg.at  
www.duerrnberg.at

Naherholung vor den Toren Salzburgs. Mit dem Auto nur wenige Minuten von Salzburg entfernt, lockt eine attraktive Form der Naherholung – die längste Sommerrodelbahn Salzburgs! 2,2km ultimativer Freizeitspaß. Seit August 2000 ist die Sommerrodelbahn Dürrnberg bei Hallein in Betrieb. Eine rasante Fahrt vom Zinkenkogel bis ins Tal erwartet Sie.

**Ermäßigung:**  
Bergfahrt mit dem Doppelsessellift  
und Talfahrt mit der Rodelbahn  
Erwachsene 1,40 €  
Kinder (6–15 Jahre) 1,00 €

## Adventure Elements



**Adventure Elements**  
Gartenau 14  
83471 Berchtesgaden  
Tel. +49 8652 6556014  
info@adventure-elements.de  
www.adventure-elements.de

Gemeinsam mit einem jungen Team aus engagierten und sportbegeisterten Mitarbeitern führen wir seit 2008 sportliche Aktivitäten, einmalige Naturerlebnisse und großartige Events in und um Berchtesgaden durch. Einzel-, Familien- oder Gruppenbuchungen – wir haben zu jeder Jahreszeit an 365 Tagen im Jahr ein passendes Erlebnis für Sie. Wählen Sie Ihr persönliches Highlight aus. Ob Rafting, Klettersteig, Teambuilding oder Geburtstagsfeier – Find your challenge! „Ein Event oder Erlebnis ohne Adventure Elements ist wie Berchtesgaden ohne Watzmann.“

**Ermäßigung: 5 %**

## Watzmann Bikeaktiv



**Watzmann Bikeaktiv**  
Oberschönauer Straße 73  
83471 Schönau a. Königssee  
Tel. +49 151 12333941  
info@watzmann-bikeaktiv.de  
www.watzmann-bikeaktiv.de

**Mountainbike- oder E-Bike-Touren**  
Geführte E-Bike oder Mountainbike-touren: Ankommen und losfahren... Ein lizenzierter Bike-Guide leitet und führt Sie zu den schönsten Plätzen im Berchtesgadener Land. Sie müssen sich nur noch aufs Fahren und Genießen konzentrieren.

**Ermäßigung: 10 %**, Mindestteilnehmer 3 Personen, Touren ab 29 € pro Person

Was vor mehr als 50 Jahren als Märchen-Sägemühle begann, begeistert in so mancher Familie mittlerweile die zweite oder dritte Generation von Kindern. Über 60 Attraktionen bietet der Park seinen Besuchern. Für jedes Alter bei jeder Witterung ein Riesenspaß.

Freu dich drauf.

**Ermäßigung: 0,50 €**

## Freizeitpark Ruhpolding



© Freizeitpark Ruhpolding

**Freizeitpark Ruhpolding**  
Vorderbrand 7  
83324 Ruhpolding  
Tel. +49 8663 1413  
ruhpadding@freizeitpark.by  
www.freizeitpark.by

Sein stimmungsvoller Weihnachtsmarkt, der Ostermarkt, die Spielfilmreihe *Ein Paradies für Tiere* und begeisterte Berichte in Illustrierten und Zeitungen – all das macht deutlich, wie sehr sich die Menschen nach einem Ort wie Gut Aiderbichl sehnen. Die herrliche Lage im Salzburger Seenland, über 600 gerettete Tiere und viele Prominente, die sich für Gut Aiderbichl einsetzen, sind Erfolgsfaktoren des Konzeptes. Erleben Sie einen unvergesslichen Tag auf Gut Aiderbichl!

**Ermäßigung: 1,00 €**

## Gut Aiderbichl Salzburger Tier-Paradies



**Gut Aiderbichl**  
Berg 20, A-5302 Henndorf am Wallersee  
Tel. +43 662 625395  
info@gut-aiderbichl.com  
www.gut-aiderbichl.com

Der Zoo Salzburg liegt im Süden Salzburgs. Rund 1.500 Tiere aus 150 Tierarten leben in der einmaligen Landschaft am Fuße des Hellbrunner Berges. Mit der einmaligen Kulisse der steilen Felswand auf der einen Seite und den hügeligen Ausläufern auf der anderen Seite erleben Sie eine Vielzahl von Tierarten aus Eurasien, Südamerika und Afrika! Im Streichelzoo freuen sich Minischweine, Schafe und Co. auf den Besuch der jungen Tierfreunde. Gerne organisieren wir spezielle Führungen! Hunde dürfen an der kurzen Leine in den Zoo!

**Ermäßigung: 1,00 €**

## Willkommen im Zoo Salzburg



**Zoo Salzburg**  
Hellbrunner Straße 60  
A-5081 Anif  
Tel. +43 662 820176-0  
office@salzburg-zoo.at  
www.salzburg-zoo.at  
Täglich ab 9 Uhr geöffnet

## Stadtführung und Naturwanderungen



Stadtführungen Do. und Fr.,  
Wimbachtal Mi. & So.,  
Zauberwald Sa. & Mo.  
Information und Anmeldung  
unter Tel. 0160-93494866.  
Weitere Touren und Termine  
[www.facebook.com/NaturTour](http://www.facebook.com/NaturTour)

## Schneeschuhwanderungen



### Gesundheitstraining Hilde Bauhofer

Almbachweg 16  
834171 Berchtesgaden  
Tel: +49 8652 61592  
[bauhoferhilde@t-online.de](mailto:bauhoferhilde@t-online.de)  
[www.alpen-gesundheit.de](http://www.alpen-gesundheit.de)

## R-E-T Berchtesgaden



**R-E-T Berchtesgaden**  
Bergwerkstraße 46  
83471 Berchtesgaden  
Tel. +49 8652 975710  
Mobil +49 174 1906449  
[info@raft-mit.de](mailto:info@raft-mit.de)  
[www.raft-mit.de](http://www.raft-mit.de)

Begegnen Sie steinernen Zeugen der Geschichte, und lernen Sie, was 500 Jahre alte Gemäuer über das Schicksal ihrer Bewohner und vom urzeitlichen Leben in längst verschwundenen tropischen Meeren erzählen können.

Geführte Naturwanderungen gibt es durch die Wimbachklamm und das Wimbachgries, durch den Zauberwald am Hintersee, rund um das Hallthürmer Moos und auf dem Naturerlebnissweg Bischofswiesen.

**Ermäßigung:** Stadtführungen 0,50 €  
Wimbachtal 1,50 €  
Zauberwald 1 €  
weitere Preise auf Anfrage

## Ein zauberhaftes Wintererlebnis für Einsteiger und Fortgeschrittene.

Leichte High-Tech Schneeschuhe tragen Sie durch verschneite Wälder, über weiße Almwiesen hinauf zu einem der vielen Aussichtspunkte des Berchtesgadener Landes. Individuelle Gestaltung der Touren, je nach Leistungsvoraussetzung, Gruppenstärke und Schnee- bzw. Wetterlage.

Preis je nach Dauer und Personenanzahl. Schneeschuhe/Stöcke inkl. Durchführung ab 2 Personen.

**Ermäßigung:** 10%; Gästekarte bitte unaufgefordert vorzeigen

**Abenteuer – Sport – Outdoor!**  
Berchtesgaden hat mehr als Sie glauben!

**Rafting:** Wasser, Fun und Action für Jedermann (ab 6 Jahren)

**Canyoning:** Springen, Rutschen, Schwimmen und Wandern mal anders

**Bockerl:** Downhill bis ins Tal

**Ermäßigung:** 3%; Gästekarte bitte unaufgefordert vorzeigen

Die Broschüre stellt einige der abwechslungsreichsten Touren vor: interessante Themenwanderungen, genüssliche Spaziergänge, mittelschwere Bergwanderungen, anspruchsvolle Hochgebirgstouren, Klettersteige und die vermessenen und ausgeschilderten Pulsuhrwanderungen.

**Ermäßigung:** kostenlos

Der Wanderpass dient nicht nur der Dokumentation zahlreicher Touren zum Erlangen des Wanderabzeichens, er fungiert auch als ganz persönliches Urlaubs-Tagebuch. Wieder zuhause wird er Erinnerungen an steile Aufstiege, prächtige Ausblicke und urige Berghütten erneut aufleben lassen.

**Ermäßigung:** 2,50 €

## Alpine Wellness-, Sport- und Bewegungsprogramme

Wandern, Bergwandern, Bergsteigen, Radfahren, Skilanglauf, Skiwandern (evtl. anfallende Fahrtkosten sind von den Teilnehmern zu begleichen)

## Nutzung der Nordic Walking Strecken

In der Gmoa Arena in Bayerisch Gmain

## Kuranlagen

in Bad Reichenhall mit Kurgarten und Wandelhalle (Trinkhalle), Rupertuspark, Parkanlagen Nonner Au  
(mit Gästekarte frei)

## Winter-Naturrodelbahn

in Bayerisch Gmain  
Tourist Info Tel. +49 8651 606401

## Tennisanlagen

in der Nonner Au – Bad Reichenhall

## Märchenpfad und Kneippanlage

beim Naturbad Aschauerweiher, Bischofswiesen

## Wanderführer Berg und Tal



### Verkaufsstellen:

Tourist Info  
Berchtesgaden-Königssee  
**Tourist Infos:** Berchtesgaden, Oberau, Bischofswiesen, Marktschellenberg, Ramsau, Schönau a. Königssee

## Wanderabzeichen für Erwachsene u. Kinder



### Tourist Info Berchtesgaden-Königssee

Königsseer Straße 2  
83471 Berchtesgaden  
Tel. +49 8652 65650-70  
[info@berchtesgaden.de](mailto:info@berchtesgaden.de)  
[www.berchtesgaden.de](http://www.berchtesgaden.de)

## Weitere kostenlose und ermäßigte Angebote



## Watzmann Therme Berchtesgaden



**Watzmann Therme**  
Bergwerkstraße 54  
83471 Berchtesgaden  
Tel. +49 8652 9464-0  
info@watzmann-therme.de  
www.watzmann-therme.de  
Täglich ab 10<sup>00</sup> geöffnet

**In der familienfreundlichen Therme heißt es „eintauchen, erholen und Spaß haben!“**

Während die WASSER-Landschaft mit Erlebnisbecken, 80m Rutsche, Sportbecken und eigenem Eltern-Kind-Bereich zum Toben einlädt, kann in der erweiterten SOLE-Landschaft oder in der urig-gemütlichen SAUNA-Landschaft ausgiebig entspannt und abgeschaltet werden. Ob Groß oder Klein, hier ist für jeden etwas geboten!

**Ermäßigung:**  
10% Ermäßigung auf den  
Grundeintrittspreis

Kinderfreundliches, beheiztes Freibad, idyllisch und sonnig gelegen, mit schöner Liegewiese und Bar zur Stärkung zwischendurch. Genügend Parkmöglichkeiten in unmittelbarer Nähe.

**Ermäßigung:** 0,50 €  
Vergünstigte Abendkarte ab 16 Uhr

## Freibad Marktschellenberg



**Freibad Marktschellenberg**  
Alte Berchtesgadener  
Straße 37  
83487 Marktschellenberg  
Tel. +49 8650 9199-00

## Naturbad Aschauerweiher



**Naturbad Aschauerweiher,  
Wander- u. Langlaufzentrum**  
Aschauerweiherstraße 85  
83483 Bischofswiesen  
Tel. +49 8652 3366  
www.bischofswiesen.de

Das Naturbad Aschauerweiher, gleichzeitig auch Wanderzentrum, ist das größte Naturbad Deutschlands mit 4.200m<sup>2</sup> Schwimmfläche, Kiesstrand mit Bachlauf, Sprungfelsen, Pirateninsel mit Hängebrücke, Beachvolleyballplatz und Holzliegeflächen rund um die Wasserfläche. Im Winter verwandelt sich das Naturbad in ein Langlaufparadies mit mehr als 20km Loipen. Hier beginnt auch der Märchenpfad Bischofswiesen. Er ist von April bis Oktober geöffnet, Eintritt frei!

**Ermäßigung:**  
0,90 € ins Naturbad, freier Zugang ins  
Wander- und Langlaufzentrum

Imnitten einer einmaligen Naturkulisse gelegen, umgeben von beeindruckenden Bergmassiven und mildem Alpenklima. In dieser Oase der Ruhe können Sie einfach den Alltag hinter sich lassen und in einem einzigartigen Ambiente im Einklang mit der Natur das Leben genießen. Wie Bausteine des Lebens fördern die „Quellen“ der Rupertus Therme – Salz, Feuer, Energie und Muße – Ihr Wohlbefinden.

**Ermäßigung:** 1,50 €  
**Thermen- und Saunalandschaft:**  
4 Std.- und Tageskarte  
**Sport- und Familienbad:**  
3 Std.- und Tageskarte

## Spa & Familien Resort RupertusTherme



**Spa & Familien Resort  
RupertusTherme**  
Friedrich-Ebert-Allee 21  
83435 Bad Reichenhall  
Tel. +49 8651 76220  
info@rupertustherme.de  
www.rupertustherme.de

## Schornbad



**Schornbad in  
Schönaun a. Königssee**  
Schornstr. 7  
83471 Schönaun a. Königssee  
Tel. +49 8652 656320  
schornbad@koenigssee.com

Das beheizte Freibad bietet Badespaß für Groß und Klein. Die großzügig angelegten Grünflächen lassen genug Platz zum Sonnen und Spielen. Auf über 900m<sup>2</sup> Wasserfläche bietet das Bad eine Breitwasser- und eine Röhrenrutsche, einen Sprungturm und weitere Attraktionen im Kinder- und Nichtschwimmerbecken. Außerdem gibt es einen Kiosk mit Gästeterrasse. Personen mit eingeschränkter Mobilität können mit einem Lift ins Wasser gehoben werden. Barrierefreie Toiletten sowie Parkplätze vorhanden.

**Ermäßigung:** Erw. 0,90 €

## Staufenbad in Aufham-Anger (Freibad) Seebad Höglwörth

Tel. +49 8656 988922  
www.anger.de

**Ermäßigung:**  
Staufenbad 0,50 €  
Seebad Eintritt frei

## Spaß und Wellness im Vita Alpina in Ruhpolding

Tel. +49 8663 41990  
www.vita-alpina.de

**Ermäßigung:** 1,00 €

## Weitere kostenlose und ermäßigte Angebote

## Haus der Berge



### Haus der Berge

Hanielstraße 7

83471 Berchtesgaden

Tel. +49 8652 979060-0

hausderberge@npv-bgd.

bayern.de

www.haus-der-berge.bayern.de

Das Herz des Erlebniszentrums bildet die Ausstellung *Vertikale Wildnis*. Die Besucher begeben sich auf eine spannende Reise vom Grund des Königssees bis zum Gipfel des Watzmanns. Die vielfältigen Lebensräume werden packend inszeniert und erläutert. Höhepunkt der Ausstellung ist die Bergvitrine, ein Symbol für die schützende Hülle um die Berchtesgadener Bergwelt. Diese einmalige Kombination aus Informationszentrum, Bildungswerkstätten und Außen- gelände ist weitgehend barrierefrei zugänglich.

**Ermäßigung: 0,50 €**

## Königliches Schloss Berchtesgaden



### Königliches Schloss Berchtesgaden

Schlossplatz 2

83471 Berchtesgaden

Tel. +49 8652 94798-0

info@schloss-berchtesgaden.de

www.schloss-berchtesgaden.de

Das Königliche Schloss ist ein ehemaliges Augustiner-Chorherrenstift und Sommerresidenz des bayerischen Königshauses mit Wittelsbacher Kunstsammlungen vom 15. bis 19. Jahrhundert. 30 Räume sind ganzjährig im Rahmen einer Führung zu besichtigen. Vom romanischen Kreuzgang über eine gotische Halle und Renaissance-säle bis zur barocken Raumflucht finden sich alle Stilrichtungen. In der ehemaligen Stallung ist das Rehmuseum untergebracht, das vor allem Jagd- und Naturfreunden interessante Einblicke vermittelt.

**Ermäßigung: 2,00 €**

## Museum Schloss Adelsheim



### Schloss Adelsheim

Schroffenbergallee 6

83471 Berchtesgaden

Tel. +49 8652 4410

info@museum-schloss-

adelsheim.de

www.museum-schloss-

adelsheim.de

In 13 Museumsräumen finden Sie „Berchtesgadener War“ aus fünf Jahrhunderten: bemalte Spanschachteln, stroheingelegte Schmuckkästchen, Filigrandrechslerien, Kinderspielzeug, zierlichste Beinschnitzereien. Außerdem Trachten, Marionetten, Waffen sowie eine historische Küche und Kapelle und Votivgaben aus der Sammlung Rudolf Kriss.

Eine Dia-Ton-Schau informiert über das Leben im Ländchen zwischen Watzmann und Untersberg.

**Ermäßigung: 0,50 €**

Zwischen 1933 und 1945 war der Obersalzberg der zweite Regierungssitz des „Dritten Reiches“, an dem Hitler fast ein Drittel seiner Regierungszeit verbrachte. Die Ausstellung dokumentiert die Geschichte des historischen Ortes und die schrecklichen Folgen der nationalsozialistischen Politik.

Die Ausstellung ist geöffnet von:

- April – Oktober

Mo. – So. 09<sup>00</sup> – 17<sup>00</sup> Uhr

(Letzter Einlass um 16<sup>00</sup> Uhr)

- November – März

Di. – So. 10<sup>00</sup> – 15<sup>00</sup> Uhr

(Letzter Einlass um 14<sup>00</sup> Uhr)

**Ermäßigung: 0,50 €**

Romy Schneider verbrachte ihre Kindheit und Jugend in Schönau a. Königssee. Sie wurde hier eingeschult und besuchte bis zu ihrem 11. Lebensjahr die Schule in Schönau. Bis zu ihrem 19. Lebensjahr blieb Romy in Ihrer Heimat, auch wenn sie von 1955 an immer öfter zu Dreharbeiten unterwegs war. Auszeiten vom stressigen Filmgeschäft verbrachte sie gerne zu Hause auf dem mütterlichen Anwesen.

Weihnachten – April:

Do. – So. & Feiertag 12 – 16 Uhr

Mai – Oktober: tägl. 10.30 – 18 Uhr

November geschlossen

**Ermäßigung: 0,50 €**

Die Alte Saline (1834) ist Zeitzeugin für die weltweit einzigartige Geschichte des weißen Goldes. Tauchen Sie ein in die Saline mit ihrem jahrhundertalten Stollen, erleben Sie Ingenieurskunst und gigantische Wasserräder

**Ermäßigung: 0,50 €**

## Dokumentation Obersalzberg



### Dokumentation Obersalzberg

Salzbergstr. 41

83471 Berchtesgaden

Tel. +49 8652 947960

organisation@obersalzberg.de

www.obersalzberg.de

## Romy Schneider Ausstellung



### Romy Schneider Ausstellung

Martina & Hans Klegraefer

Seestraße 17 (alter Bahnhof)

83471 Schönau a. Königssee

www.romy-schneider-

ausstellung.de

## Alte Saline

Bad Reichenhall



Alte Saline 9

83435 Bad Reichenhall

Tel. +49 8651 7002 6146

info@alte-saline.de

www.alte-saline.de

## Hans-Peter Porsche TRAUMWERK



### Hans-Peter Porsche TRAUMWERK

Zum Traumwerk 1  
83454 Anger  
Tel. +49 8656 98950-0  
info@traumwerk.de,  
www.traumwerk.de

Das Hans-Peter Porsche Traumwerk ist ein perfektes Ziel um einen unvergesslichen Tag zu erleben. Im Traumwerk ist die weltgrößte und wertvollste Blechspielzeugsammlung aus den Jahren 1860 bis 1930, eine faszinierende Modellbahnwelt sowie einige automobiler Klassiker aus dem Hause Porsche, zu sehen.

Außerdem: Restaurant mit Panoramaterrasse, Abenteuerspielplatz, Parkbahn und Shop.  
Di. – So. 9.00 bis 17.30 Uhr  
(Mo Ruhetag, außer Feiertag)

**Ermäßigung:** 2,00 € für Erwachsene  
Kinder (7 –17 Jahre) 2,00 €

## Holzkechtmuseum Ruhpolding



### Holzkechtmuseum Ruhpolding

Laubau 12  
83324 Ruhpolding  
Tel. +49 8663 639  
info@holzkechtmuseum.com  
www.holzkechtmuseum.com

### Vom Einst zum Jetzt

Die Beziehung zwischen Mensch und Wald steht im Mittelpunkt des Ruhpolder Holzkechtmuseums. Lebensgroße Szenen versetzen den Besucher mitten hinein in die Arbeitswelt der Holzkechte. Museumspädagogische Projekte und Sonderveranstaltungen. Schauen, Staunen, Begreifen.

**Ermäßigung:** 0,50 €

## EFA Mobile Zeiten



### EFA Mobile Zeiten

Wasserburger Straße 38  
83123 Amerang/Chiemgau  
Tel. +49 8075 8141  
info@efa-mobile-zeiten.de  
www.efa-mobile-zeiten.de

Die Wiege des Automobils ist in Deutschland. Kaum eine andere technische Entwicklung hat Menschen und Umwelt so verändert wie das Auto. Über 100 Jahre deutsche Automobilgeschichte auf 6.000m<sup>2</sup> Ausstellungsfläche. Eine Zeitreise von der ersten Motorkutsche über die grandiosen Schöpfungen der 20er und 30er Jahre, die legendären Kleinwagen der 50er Jahre bis zu den Sportwagenklassikern der Gegenwart. Weltweit einzigartige Modelleisenbahn-Anlage der Spur II.  
**Öffnungszeiten:** März – November  
Do. – So. + Feiertage 10 – 18 Uhr

**Ermäßigung:**  
Preis wie Gruppenpreis

## Naturkunde- und Mammut-Museum mit SteinZeitGarten

Das Museum zeigt das 45.000 Jahre alte Skelett des größten, vollständigsten und am besten erhaltenen Wollhaar-Mammuts Europas. Zusammen mit den Abteilungen Alpenentstehung, Versteinerungen, Eiszeit und Steinzeit ergibt sich auf 650 qm ein faszinierendes Bild der Urgeschichte des Chiemgaus.

Während der Sommersaison bietet der SteinZeitGarten zusätzliche Attraktionen.

**Ermäßigung:** 0,50 €

## Naturkunde- und Mammut-Museum



### Naturkunde- und Mammut-Museum

Auenstraße 2, 83313 Siegsdorf  
Tel. +49 8662 13316  
mammut@museum-siegsdorf.de  
www.museum-siegsdorf.de

Das Keltenmuseum Hallein ist eines der größten Museen für keltische Geschichte in Europa. Die Kombination aus Gräberfeldern, Siedlungsflächen und dem Salzbergbau am Dürrnberg ist außergewöhnlich für die Eisenzeit. Das absolute Highlight: Die 2.500 Jahre alte keltische Schnabelkanne. Ebenfalls zu sehen sind drei Fürstenzimmer (1756) und zahlreiche Objekte zur Geschichte Halleins. Neben klassischen Führungen werden Vermittlungsprogramme für alle Schulstufen angeboten.

**Ermäßigung:** 1,50 €

## Keltenmuseum Hallein



© Keltenmuseum Hallein

### Keltenmuseum Hallein

Pflegerplatz 5  
A-5400 Hallein  
Tel. +43 6245 80783  
keltenmuseum@keltenmuseum.at  
www.keltenmuseum.at

Circa 30 Autominuten südlich von Salzburg liegt an der Tauernautobahn weithin sichtbar auf einem schroffen Felskegel die Burg Hohenwerfen. Die beeindruckende Greifvogel-Show, eine interessante Burgführung und drei Museen machen Hohenwerfen zu einem beliebten Ausflugsziel für Jung und Alt. Seit 2006 gibt es einen Personenaufzug. Täglich geöffnet von Ostern bis Allerheiligen.

**Ermäßigung:** ca. 15% auf den  
Normalpreis

## Erlebnisburg Hohenwerfen



### Erlebnisburg Hohenwerfen

Burgstraße 2  
A-5450 Werfen  
Tel. +43 6468 7603-0  
office@burg-hohenwerfen.at  
www.salzburg-burgen.at

## DomQuartier Salzburg



**15.000 prachtvolle Quadratmeter  
2.000 überwältigende Exponate  
1.300 bewegte Jahre**

Das DomQuartier ermöglicht einen Weg um den Domplatz in der oberen Etage und gewährt neue und imposante Ausblicke auf die Stadt und die Stadtberge sowie unbekannt und prachtvolle Einblicke in ihr kulturelles Herz. Herrschaftsgeschichte, Kunstgeschichte und Architektur werden in einem einzigartigen Zusammenspiel präsentiert.

**Ermäßigung: 2,00 €**

### DomQuartier Salzburg

Residenzplatz 1/Domplatz 1a  
A-5020 Salzburg  
Tel. +43 662 80422109  
office@domquartier.at  
www.domquartier.at

## Willkommen im Schloss Hellbrunn



© Schloss Hellbrunn

Das Schloss mit seinen einzigartigen Wasserspielen ist wie geschaffen für ein besonderes Erlebnis. Das Wasser spritzt aus allen Düsen und Brunnen – doch keine Angst, man wird vielleicht etwas nass dabei, jedoch sicher nicht durchnässt. Dieses Vergnügen begeistert Besucher aus der ganzen Welt. Vom 1. April bis 1. November sind das Schloss Hellbrunn und die Wasserspiele geöffnet!

Unser besonderer Tipp: tägliche Nachtführungen im Juli und August.

**Ermäßigung: 1,00 € für Erwachsene**

### Schloss Hellbrunn

Fürstenweg 37  
A-5020 Salzburg  
Tel. +43 662 820372-0  
info@hellbrunn.at  
www.hellbrunn.at

## Salzburger Freilichtmuseum



Im größten Museum des Salzburger Landes entdecken Sie viel Wissenswertes über das bäuerliche Leben aus sechs Jahrhunderten. Fahren Sie mit der 2km langen Museumseisenbahn und stärken Sie sich im gemütlichen Museumswirtshaus Salettl mit großem Gastgarten. An Sonn- und Feiertagen können Sie zahlreiche Handwerker bei ihren Arbeiten beobachten.

**Ermäßigung: 2,00 €**

### Salzburger Freilichtmuseum

Hasenweg 1  
A-5084 Großgmain  
Tel. +43 662 850011  
salzburger@freilichtmuseum.com  
www.freilichtmuseum.com

Von der faszinierenden Unterwasserwelt im Aquarium zu außerirdischen Erlebnissen in der Weltraumhalle – von urzeitlichen Sauriern zu einer Reise in den menschlichen Körper – unendlich scheinen hier die Möglichkeiten, über die Natur zu staunen und von ihr zu lernen. Weiteres Highlight: Im Science Center animieren rund 80 interaktive Stationen zum Forschen und Experimentieren.

Am besten selbst entdecken – dieses Museum ist ein Abenteuer!

Täglich geöffnet von 9<sup>00</sup> – 17<sup>00</sup> Uhr, am 25. Dezember geschlossen

**Ermäßigung: 0,50 €**

## Haus der Natur Salzburg



### Haus der Natur

Museum für Natur und Technik  
Museumsplatz 5 (Altstadt)  
A-5020 Salzburg  
Tel. +43 662 842653-0  
office@hausdernatur.at  
www.hausdernatur.at

Die Entstehung und Verbreitung des Weihnachtsliedes „Stille Nacht! Heilige Nacht!“ und das Umfeld, in dem es entstand, bilden die Schwerpunkte des Museums. Der Ort der Uraufführung des Liedes, die St.-Nikolaus-Kirche und die Lebensstationen von Joseph Mohr (Textdichter) und Franz Xaver Gruber (Komponist) werden dargestellt. Ein besonderer Schwerpunkt ist die Verbreitung von Stille Nacht.

Geöffnet im Advent von 10 – 18 Uhr und ganzjährig auf Anfrage für Führungen (Tel. +43 6272 4422)

**Ermäßigung: 0,50 €**

## Stille-Nacht-Museum Oberndorf



### Stille-Nacht-Museum der Stadtgemeinde Oberndorf

Stille-Nacht-Platz 5  
A-5110 Oberndorf  
Tel. +43 6272 21660  
museum@oberndorf.salzburg.at  
www.stillnacht-oberndorf.com

## Dem Komponisten begegnen

In wunderschöner Atmosphäre wird das Leben des Komponisten von „Stille Nacht! Heilige Nacht!“, Franz Xaver Gruber, präsentiert. In den Räumen des Museums lebte und arbeitete Gruber 28 Jahre lang. Im Mittelpunkt der Ausstellung steht die Entstehungs- und Verbreitungsgeschichte des Liedes. Zu sehen sind originale Einrichtungsgegenstände, Abschriften von „Stille Nacht! Heilige Nacht!“ und die Gitarre von Joseph Mohr, auf der das Lied im Jahr 1818 in Oberndorf zum ersten Mal gespielt wurde. Täglich von 9 bis 17 Uhr geöffnet

**Ermäßigung: 0,50 €**

## Stille Nacht Museum Hallein



### Stille Nacht Museum Hallein

Gruberplatz 1  
A-5400 Hallein  
Tel.: +43 6245 80783-30  
stillenachtmuseum@hallein.gv.at  
www.stillnachtmuseumhallein.at

Weitere  
kostenlose und  
ermäßigte  
Angebote

**Schloss Amerang Museum**

Tel. +49 8075 9192-0  
www.schlossamerang.de  
info@schlossamerang.de

**Ermäßigung:** Erwachsene 1,00 €

**Salzwelten Hallein & Keltendorf Salina**

Tel. +43 6132 200851  
www.salzwelten.at

**Ermäßigung:** 2,00 € pro Erw. bzw.  
2,00 € auf Familientickets



Königliches Schloss Berchtesgaden

**Für Gäste des  
Berchtesgadener Landes**

Hier erhalten Sie Tipps und Hinweise zur optimalen Urlaubsgestaltung: Fit im Urlaub, Wandern im Nationalpark, Mountainbike-Touren, Wellnessstag in der Watzmann Therme, Schlechtwetterprogramm, Salzbergwerk, Dokumentation Obersalzberg, Museum Schloss Adelsheim, Haus der Berge, Enzianbrennerei Grassl, Gästeturniere, Veranstaltungshinweise, Begrüßungstrunk.

**Termine:**  
[veranstaltungen.berchtesgaden.de](http://veranstaltungen.berchtesgaden.de)

**Ermäßigung:** kostenlos

Ob in unserem Haus in Berchtesgaden oder bei regelmäßigen Gastspielen in Bayerisch Gmain: Berchtesgadener Bauerntheater – die heitersten Stunden des Tages!

**Ermäßigung:** 1,50 €  
Spielplan auf Anfrage

Heimatabende der Vereinigten Trachten- und Weihnachtsschützenvereine im großen und kleinen Saal mit Volksmusik, Gesang, Schuhplattlern, Trachtentänzen und Trachtenjahr im Jahresablauf mit Dias.

**Ermäßigung:** 1,50 €

**Begrüßungsabend**



**AlpenCongress  
Berchtesgaden**  
Maximilianstr. 9  
83471 Berchtesgaden  
Tel. +49 8652 65650-60  
tourist-info@berchtesgaden.de  
www.berchtesgaden.de

**Berchtesgadener  
Bauerntheater**



**Elisabeth Hölzl-Michalsky**  
Franziskanerplatz 2  
83471 Berchtesgaden  
Tel. +49 8652 2858  
www.berchtesgadener-  
bauerntheater.de

**Heimatabende**



**AlpenCongress  
Berchtesgaden**  
Maximilianstraße 9  
83471 Berchtesgaden  
Information/Kartenverkauf:  
Tel. +49 8652 65650-60

## Kultur in Bad Reichenhall



**Staatsbad Shop & Tickets**  
im Königlichen Kurgarten  
83435 Bad Reichenhall  
Tel. +49 8651 6060  
kurmusik@kurgmbh.de  
www.bad-reichenhall.de

### Kurmusik – beschwingt, verzaubernd, erheiternd

Herrliche Musikerlebnisse, die gute Laune machen! Ob leichte Klassik, bayerische Blasmusik, Musical, Filmmusik oder Jazz – die Kurmusik in unserer Alpenstadt mit den Bad Reichenhaller Philharmonikern und Ensembles bietet eine variationsreiche Bandbreite verschiedenster Musikgenres. Europaweit einzigartig. Kurmusik – ganzjährig – in der Konzertetrotunde am Königlichen Kurgarten oder Open-Air.

**Ermäßigung:** 1,00 € auf Konzertvergnügen, Sinfoniekonzert, Gastensembles

## Magazin3 – Kulturhaus in Bad Reichenhall



**MAGAZIN3**  
Alte Saline 15  
83435 Bad Reichenhall  
Tel. +49 8651 965360  
office@kukst.de  
www.magazin3.de

### Alte Saline – Neue Kultur – Bad Reichenhall

Die ehrenamtlichen Mitglieder des Kunst- und Kulturvereins Sternenzelt e.V. organisieren jährlich mehr als 50 Veranstaltungen und laden ins Magazin3 ein: Kultur live genießen – im Magazin3 ist für Jeden was dabei!

**Ermäßigung:**  
15 % Nachlass auf den Ticketpreis im Vorverkauf oder an der Abendkasse. Programm und Infos im Internet. Ganzjährige Saison.

Die Bad Reichenhaller Philharmoniker verbinden eine 150jährige Tradition der Kurmusik mit dem Klangkörper eines Sinfonieorchesters. Das Orchester war maßgeblich beteiligt am Aufstieg Bad Reichenhalls zum modernen Badeort des europäischen Großbürgertums und steht heute mit seinem ganzjährigen Musikangebot für die harmonische Verbindung von Kultur, Natur und Gesundheit an diesem einzigartigen Ort. Erlebnis-Konzerte wie „Der Thumsee brennt!“ oder die Philharmonische Klangwolke gehören für viele Gäste zur festen Urlaubsplanung.

**Ermäßigung:** 10% Nachlass auf Philharmonische Konzerte (6 Konzerte pro Jahr), Mozart-Tage, Strauss-Festival und Philharmonische Weihnacht

## Bad Reichenhaller Philharmoniker



**Bad Reichenhaller  
Philharmoniker**  
Salzburger Straße 7  
83435 Bad Reichenhall  
www.bad-reichenhaller-philharmoniker.de  
E-Mail: kontakt@philharmonie-reichenhall.de  
Tel. +49 8651 7628080  
Fax +49 8651 76280820

### Vorträge und kulturelle Veranstaltungen

der VHS Bad Reichenhall.  
Ägidiplatz 3, 83435 Bad Reichenhall  
Tel. +49 8651 63054

**Ermäßigung:** 1 € bei Länder- und Heimatkundenvorträgen, Stadtführungen (bei Voranmeldung)

### Heimatabende

Gasthaus Bräustüberl,  
Gasthof Unterstein,  
Gasthof Brennerbräu,  
Bergasthof Gerstreit,  
Ramsauer Bergkurgarten

### Standkonzerte

in den Gemeinden der Tourismusregion Berchtesgaden-Königssee

### Theater im Haus des Gastes

in Schönau a. Königssee

## Weitere kostenlose und ermäßigte Angebote



Berchtesgadener Volksmusik

**Tourist-Info & Rathaus**

Schönau a. Königssee



Rathausplatz 1  
83471 Schönau a. Königssee  
Tel. +49 8652 1760  
ww.koenigssee.de

**Einrichtung für den Gast!**

Tourist-Information mit Prospekten und Ortsplänen von Schönau a. Königssee und Umgebung. Leseecke mit Tageszeitungen und freiem WLAN, Leihbücherei, Kurgarten, Alpinum mit Kneippbecken, Solegradierwerk und Kinderspielplatz, Musikpavillon.

Konzerte, Yoga und Atemgymnastik frei.

**Ermäßigungen:**  
auf Dokumentarfilmvorträge und Bauerntheater

Die Eishalle bietet für Jung und Alt die Möglichkeit, witterungsunabhängig Schlittschuh zu laufen. Ein Schlittschuhverleih befindet sich in der Halle, Tel. +49 8652 3384.

**Öffnungszeiten für Publikumslauf:**

Mo.–Fr. 10.00–12.30 Uhr  
und 14.00–16.15 Uhr,  
Sa. u. So. 14.00–16.30 Uhr

**Ermäßigung:** für Erwachsene 0,50 €  
**Ermäßigung:** Familienkarte 1,00 €

**Eishalle  
Berchtesgaden**



**Eishalle Berchtesgaden**  
An der Schießstätte 7  
83471 Berchtesgaden  
Tel. +49 8652 61405  
eishalle@gemeinde.berchtesgaden.de

**Haus des Gastes  
Ramsau**



**Tourist-Information Ramsau**  
Im Tal 2  
83486 Ramsau  
Tel. +49 8657 9889-20  
info@ramsau.de  
www.ramsau.de

**Freies WLAN,  
Verkauf der OBERBAYERNCard.**

Info-Center mit Prospekten über Ramsau, Berchtesgadener Land und Umgebung, kostenfreie Zimmersuche über Internet.  
Im Lesesaal (1. Stock): Kostenlose Internetnutzung mit Gästekarte (pro Tag 15 Min.), Tageszeitungen und Büchertauschregal. Freier Eintritt zum Bergkurgarten mit Solegradierwerk, Kneippanlage und Kinder-Abenteuerspielplatz. Freier oder ermäßigter Eintritt bei ausgewählten Konzerten und Veranstaltungen.

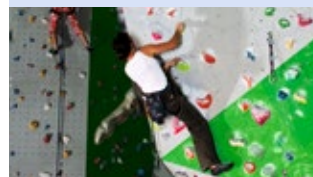
**Preise:** freier Eintritt

Das DAV Alpin- und Kletterzentrum zählt mit 1.775m<sup>2</sup> Kletterfläche an bis zu 16m hohen Wänden zu den größten Kletteranlagen zwischen Linz und München. Über 200 Routen verteilen sich auf 2 Hallen. Eine eindrucksvolle Außenwand sowie 150m<sup>2</sup> Boulderfläche stehen zur Verfügung. Ob Anfänger, Genuss- oder Extremkletterer – div. Tourenangebote erwarten Sie.

Einsteigerkurse werden angeboten.  
Täglich geöffnet von 10–22 Uhr

**Ermäßigung:** 1,00 €

**DAV Alpin u.  
Kletterzentrum**



**Bergsteigerhaus Ganz**  
Watzmannstr. 4  
83483 Bischofswiesen  
Tel. +49 8652 9764620  
info@kletterzentrum-berchtesgaden.de  
www.kletterzentrum-berchtesgaden.de

**Tourist Info  
Bischofswiesen**



**Tourist Info Bischofswiesen**  
Hauptstr. 18  
83483 Bischofswiesen  
Tel. +49 8652 97722-0  
info@bischofswiesen.de  
www.bischofswiesen.de

**Freies WLAN**

Kostenfreies Internet zur Zimmersuche im Vorräum der Tourist-Info (geöffnet 7 – 22 Uhr), kostenloses WLAN gegen Vorlage der Kurkarte, Prospekte über Bischofswiesen und Berchtesgadener Land.

Freier Eintritt zum Abenteuerspielplatz sowie Märchenpfad und Kneippanlage am Aschauerweiher.

**Preise:** Ermäßigung, z.T. freier Eintritt

**Wir bieten TOP E-Bike-, Mountainbike- und Trekkingbike-Verleih!**

Bei uns stimmt das Preis-Leistungsverhältnis und trotzdem erhalten Sie nach Vorlage Ihrer Gästekarte 5% Rabatt auf unsere gesamten Verleiheräte.

Zusätzlich erhalten Sie 10 % Rabatt auf unseren gesamten Warenbestand außerhalb der Sonderverkäufe.

Geöffnet Mo. – Fr. 8.30 – 12.00 und 14.00 – 18.00 Uhr,  
Sa. 8.30 – 12.30 Uhr

**Ermäßigung:** 5%

**E-Bike Verleih  
Berchtesgaden**



**Sport M+R Brandner  
Berchtesgaden**  
Bergwerkstraße 52  
83471 Berchtesgaden  
Tel. + 49 8652 1434  
**Filiale Ramsau**  
Im Tal 54, 83486 Ramsau  
Tel. + 49 8657 790

**Fackelwanderungen**



**Treffpunkt**

Aschauer Wirt beim Naturbad Aschauerweiher  
Aschauerweiherstraße 85  
83483 Bischofswiesen

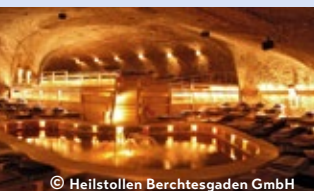
**Romantische Fackelwanderung in Bischofswiesen**

Fackelwanderung durch die zauberhafte Winterlandschaft am Aschauerweiher mit Alphornbläsern, stimmungsvollen Liedern und Gedichten zur Weihnachtszeit. Am Ziel der Wanderung können sich die Wanderer beim Aschauer Wirt mit Glühwein und Kinderpunsch wärmen oder zur Brotzeit ins Wirtshaus einkehren.

Gehzeit: ca. 1,5 Std.  
Anmeldung: +49 8652 97722-0

**Ermäßigung:**  
Fackelwanderung  
Bischofswiesen: 5,00 €

**Salzheilstollen Berchtesgaden**



© Heilstollen Berchtesgaden GmbH

**Salzheilstollen Berchtesgaden GmbH**  
Bergwerkstraße 85 a  
83471 Berchtesgaden  
Tel. +49 8652 979535  
info@salzheilstollen.com  
www.salzheilstollen.com

**Im einzigen Salzheilstollen Westeuropas**, umgeben von 260 Mio. Jahre altem Salz, verlieren die Besucher schnell das Gefühl für Raum und Zeit und geraten in einen angenehmen Entspannungszustand. Das besondere Salz-Klima des Heilstollens kann helfen, Krankheiten wie Asthma, Bronchitis, Heuschnupfen und Nebenhöhlenentzündung zu lindern. Genießen Sie traumhafte Klangreisen auf einer gemütlichen Liege warm eingepackt in der magischen Akustik der Salzkuppel.

**Ermäßigung: 1 € auf alle Einfahrten, Platzreservierungen erforderlich!**

**McDonald's**



**McDonald's Restaurant**  
am Großparkplatz  
des Königssees  
QSS Restaurant GmbH,  
Seestr. 2,  
83471 Schöna u. Königssee

**Genießen & entspannen für die ganze Familie!**

In unserem Restaurant bieten wir eine große Auswahl von Desserts, Smoothies & Frappés, Bio Apfeltüte oder Melone, Bio-Trink-Johurt, Pommes, lecker belegten McBaguettes, Burger und McWraps oder unsere Salate mit Ei, Käse o. Tomate/Mozzarella; Erfrischungsgetränke wie Fanta, Sprite, Lift Apfelschorle, Bonaqa, Orangensaft, Bio Apfelschorle, Capri-Sonne; Bio-milch und warmen Getränken. Großes Kinderplayland und schöne Terrasse!

**Ermäßigung: 10 % Rabatt auf Ihre gesamte Bestellung! Ausgenommen Aktionsprodukte und Non-Food-Artikel**

In der Stiegl-Brauwelt schlägt das Herz einer einzigartigen Biererlebniswelt. Sie erfahren wie aus Wasser, Hopfen und Malz Bier gemacht wird – Wissenswertes, Spannendes und Kurioses rund um den Gerstensaft. Entdecken Sie die neuen, interaktiven **Museumsbereiche** und genießen Sie Stiegl-Bier und Salzburger Spezialitäten aus der Küche.

**Museum & Shop: Täglich 10–17.30 Uhr, (Mai – Sept. tägl. 10–19 Uhr)**  
Gastronomie: Täglich 10–24 Uhr, (warme Küche 11–22 Uhr)  
Gruppen u. Führungen n. Voranmeldung

**Ermäßigung: 10% auf den regulären Eintritt in das Museum**

Staunen–Entdecken–Erleben. Den Alltag loslassen, gemeinsames Erleben für die ganze Familie. Der traumhaft gelegene Märchen-Erlebnispark eingebettet in die Natur der Chiemgauer Berge begeistert mit seiner großen Vielfalt an Freizeit- und Spielmöglichkeiten. Liebevoll gepflegte Märchenhäuschen mit beweglichen Figuren erzählen ihre Geschichten wie wir sie von altersher kennen. Der Traum aller großen und kleinen Kinder. Er bietet seit 49 Jahren immer wieder neue Attraktionen und lehrreiche Spielmöglichkeiten.

**Ermäßigung: 0,50 €**

**Mit 4 Freiplätzen (Sandbelag)**

von Mai – Oktober

Zu buchen über die Tourist-Info Schöna u. Königssee, Rathausplatz 1  
Tel. +49 8652 1760 oder direkt beim Vereinskaser  
Tel. u. Fax +49 8652 1523

**Ermäßigung: 3,00 €**

**Stiegl-Brauwelt**



**Stiegl-Brauwelt**  
Bräuhausstraße 9  
(Nähe Salzburger Flughafen)  
A-5020 Salzburg  
Tel. +43 50 1492-1492  
brauwelt@stiegl.at  
www.brauwelt.at

**Märchen-Erlebnispark Marquartstein**



© Märchen-Erlebnispark Marquartstein

Jägerweg 14  
83250 Marquartstein  
Tel. +49 8641 7269  
Info-Tel. +49 8641 7105  
marquartstein@maerchenpark.de  
www.maerchenpark.de

**Tennisanlage**

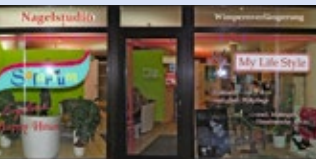
**Schöna u. Königssee**



**Gemeinde Schöna u. Königssee**  
Ortsteil Schwöb, Schneewinkl  
83471 Schöna u. Königssee



**My Life Style**



**My Life Style**  
Maximilianstr. 15 1/2  
83471 Berchtesgaden  
Tel. +49 8652 9795388

**Relaxen, weil ich es mir wert bin**

Lassen Sie den Alltag hinter sich und schenken Sie sich eine Auszeit mit:

- Kosmetischen Behandlungen
- Wimpernverlängerung
- Nagelstudio
- Fußpflege
- Massagen
- Dauerhafte Haarentfernung
- Nagelstudio
- Solarien

Wir freuen uns, Sie bei uns begrüßen zu dürfen.

**Ermäßigung: 10% auf alle Anwendungen (außer Solarium)**

Cooler Freizeitcenter mit 4 Bowlingbahnen auf dem neuesten technischen Stand. Das ideale Familien- und Freizeitvergnügen für bis zu acht Spieler pro Bahn.

Die sportliche Alternative für Geburtstage und Firmenfeiern. Wo sonst lassen sich auf solch angenehme Art Geselligkeit und Bewegung verbinden? Auch kulinarisch bietet das Freizeitcenter besten Genuss. Lassen Sie sich während Ihres Aufenthalts gastronomisch von einer tollen Auswahl an Speisen und Getränken verwöhnen.

**Preise: 10% Nachlass auf reguläre Bowlingpreise**

**Bowling-Center am Bahnhof**



**KS Alpenbowling GmbH**  
Bahnhofplatz 2  
83471 Berchtesgaden  
Tel: +49 8652 9763434  
info@alpenbowling.de  
www.alpenbowling.de

**MTR Tour BMW Motorrad Testride Center**



**MTR Tour**  
Adalbert-Stifter-Str. 12  
83483 Bischofswiesen  
Tel. +49 8652 6577150  
info@mtr-tour.de  
www.mtr-tour.de

Entdecken Sie mit MTR Tour in Zusammenarbeit mit dem Camping Resort Allweglehen die außergewöhnliche Landschaft mit aktuellen BMW Motorrädern. Neben Tages-Testrides (ohne Guide) und geführten Tages- o. Mehrtagestouren (mit Guide) können die Motorräder auch für mehrere Tage gemietet werden. Ein Miet-Bekleidungs-pool steht zur Verfügung. Die Testride-Angebote gelten auch für Gäste anderer Hotels.

**Ermäßigung: 5% Nachlass auf die Motorradmietpreise für Besucher**

Erleben und genießen Sie in Mitten einer idyllischen Grünanlage das Abenteuer Minigolf.

Ob Laie oder „Profi“, ob Alt oder Jung, vom Kleinkind bis zum Senior, Spielspaß ist für alle garantiert.

Unsere Miniaturgolfanlage lädt Sie ein, mit Familie und Freunden eine gesellige Runde zu spielen.

**Ermäßigung auf regulären Eintrittspreis günstige Familienkarte**

**Miniaturgolf im Luitpoldpark**



**Inh. Familie Nasko**  
Von-Hindenburg-Allee 2  
83471 Berchtesgaden  
Mob. +49 170 4397782  
info@minigolf-berchtesgaden.de  
www.minigolf-berchtesgaden.de

**SCHWAIGER Busausflüge**



**Schwaiger-Berchtesgadener Busausflüge GmbH & Co.KG**  
Brandweg 6  
83471 Schönau a. Königssee  
Tel. +49 8652 2525  
info@bus-schwaiger.de  
www.bus-schwaiger.de

**Täglich herrliche Ausflugsfahrten**

Wir sind ein Busunternehmen mit langjähriger Tradition und Erfahrung. Modernster Fuhrpark, umweltfreundliches Reisen.

- Tägliche Ausflugsfahrten wie Salzburg, Salzkammergut, Großglockner
- Schülertransfer u. Betriebsausflüge
- Taxi/Mietwagen u. Flughafen-transfer

Besprechen Sie mit uns auch Ihre individuellen Ideen und Vorstellungen, denn Flexibilität ist unsere Stärke.

**Ermäßigung: 2 € pro Person für Besucher mit Gästekarte**



**Auf der Bindalm**

## Shopping für Genießer

In der **Tourismusregion Berchtesgaden-Königssee** erhalten Sie mit der **Gästekarte** auch bei zahlreichen **Fachgeschäften Ermäßigungen.**

**Bitte legen Sie Ihre Gästekarte bei diesen Läden vor!**

## Zeit lassen – Enzian erleben!

Besuchen Sie unsere Brennerei und lernen Sie das Naturprodukt Grassl-Gebirgs-Enzian kennen. Bei der Brennereiführung und dem Infofilm erfahren Sie alles Wissenswerte über die Enzianherstellung. Die historische Brennöhle verschafft einen Einblick in die harte Arbeit der Wurzelgraber vor 200 Jahren. Außerdem können Sie alle 30 Grassl-Spezialitäten kostenlos probieren und kennenlernen.

**Ermäßigung:** Der Besuch ist kostenlos. Bei Vorlage Ihrer Gästekarte erhalten Sie 20ml Besucherlikör geschenkt! Reservierung ab 10 Personen erbeten.

## Enzianbrennerei Grassl



**Enzianbrennerei Grassl**  
Salzburgerstraße 105  
83471 Berchtesgaden/  
Unterau  
Tel. +49 8652 953617  
info@grassl.com  
www.grassl.com

## Kunsthau Nonntal10



### Kunst und handwerkliche Vielfalt im Kunsthau Nonntal10

Keramik, Filz, Handpuppen, Holzarbeiten, alte Möbel und Schmuck.

**Ermäßigung:** Bei Vorlage der Gästekarte 5% Rabatt auf alle Waren, auf Wunsch Nachsendeservice

**Kunsthau Nonntal10**  
Ludwig-Ganghofer-Straße 12  
83471 Berchtesgaden  
Tel. +49 8652 690330  
info@nonntal10.de  
www.nonntal10.de

### Enzianbrennerei Grassl – Genusswelt in Berchtesgaden.

Probieren Sie in Ruhe und in historischem Ambiente Raritäten aus der ältesten Bergbrennerei Deutschlands. In unserem Geschäft finden Sie auch Schokolade, Pralinen, Weine, geräucherte Wurstspezialitäten, Holzartikel und viel Feines aus der Alpenregion.

**Öffnungszeiten:**  
Montag bis Freitag 9.00–18.00 Uhr  
Samstag 9.00–16.00 Uhr

**Ermäßigung:** Bei Vorlage Ihrer Gästekarte erhalten Sie 20 ml Besucherlikör geschenkt!

## Grassl am Schlossplatz



**Grassl am Schlossplatz**  
Schlossplatz 5  
83471 Berchtesgaden  
Wein und  
Spirituosenfachgeschäft

## Holzschneidereien Fachgeschäft



Das Fachgeschäft mit Online-Shop für Weihnachtskrippen & Schnitzereien. Bei uns finden Sie in großer Auswahl:

- Krippenställe–Handarbeit
- Krippenfiguren aus Holz
- Krippenzubehör
- religiöse und weltliche Schnitzereien

**Ermäßigung:** Bei Vorlage einer gültigen Gästekarte der Tourismusregion Berchtesgaden-Königssee erhalten Sie 5% Rabatt auf Schnitzereien.

**Schönauer Krippenställe**  
Oberschönauerstr. 25  
83471 Schönau a. Königssee  
Tel. +49 8652 2422  
info@weihnachtskrippen-online.de  
www.weihnachtskrippen-online.de

Genuss pur: Besuchen Sie unser Café mit herrlicher Sonnenterrasse. Hausgemachte Kuchen, Torten & Pralinen wie bei Großmutter. Genießen Sie bei uns das wahrscheinlich beste Eis der Welt. Mit über 70 Sorten, davon über 20 vegan und laktosefrei, ist auch für Sie sicher das Richtige dabei.

**Ermäßigung:** 10% auf alle Eisbecher aus der Speisekarte Gästekarte bitte vor der Bestellung unaufgefordert vorzeigen!

## Schokoladenmanufaktur



**Berchtesgadener Schokoladenmanufaktur**  
Nonntal 8 ½  
83471 Berchtesgaden  
Tel. +49 8652 6553292  
info@bgl-schoko.de  
www.bgl-schoko.de

## McArthurGlen Designer Outlet



### McArthurGlen Designer Outlet Salzburg

Kasernenstraße 1

A-5073 Wals bei Salzburg

Tel. +43 662 2544-0

[www.designeroutletsalzburg.at](http://www.designeroutletsalzburg.at)

Mo. – Do. 09:30 – 19:00 Uhr,

Fr. 09:30 – 21:00 Uhr,

Sa. 09:00 – 18:00 Uhr

So.- & feiertags geschlossen

Das Designer Outlet Salzburg bietet ganzjährig einen Preisnachlass von 30% bis 70% auf den Originalpreis. Die Auswahl an internationalen Designer- und Sportmarken wie Diesel, Escada, Guess, Nike und Asics lassen Fashionherzen höher schlagen. Das überdachte Einkaufszentrum - an der A1, Abfahrt Flughafen Salzburg gelegen - beherbergt Cafés und Restaurants sowie Spielbereiche für Kinder.

**Tip:** Park & Ride Kombiticket 15 € inkl. Parkplatzgebühr und Tages-Busnetzkarte für max. 5 Personen.

**Ermäßigung:** zusätzlich 10% auf den regulären Outletpreis. (Max. 5 Einkäufe, gültig in teilnehmenden Shops gemäß den Fashion Passport Bedingungen) Bitte weisen Sie vor Einkauf Ihre Gästekarte an der Centerinformation vor, um den Fashion Passport zu erhalten.

## Öffentliches WLAN



Das öffentliche WLAN Berchtesgaden-Königssee bzw. das Bayern WLAN ist aktuell an folgenden Stellen verfügbar:

### Markt Berchtesgaden

- Schlossplatz, Weihnachts-schützenplatz
- AlpenCongress
- Bahnhof
- Haus der Berge
- Tourist-Information Berchtesgaden-Königssee

### Schönau a. Königssee

- Tourist Info im Haus des Gastes (Unterstein)
- Tourist Info am Parkplatz Königssee
- Seelände Königssee
- Schornbad

### Bischofswiesen

- Tourist-Info Bischofswiesen

### Marktschellenberg

- Rathaus Marktschellenberg

### Ramsau

- Tourist Info Ramsau
- Wimbachbrücke
- Parkplatz der Nationalpark-Infomationsstelle Klausbachhaus



## Impressum

**Herausgeber:** Zweckverband Tourismusregion Berchtesgaden-Königssee

**Gestaltung:** Liedtke & Kern | **Druck:** Druckerei Plenk, Berchtesgaden

**Fotos:** Archive der Berchtesgadener Land Tourismus GmbH, der Gemeinden, des Nationalparks Berchtesgaden und anderer touristischer Leistungsträger und Partner.

Irrtum und Änderungen vorbehalten, Nachdruck, auch auszugsweise, nur mit Genehmigung des Herausgebers.

**Auflage:** 35.000, Stand: Dezember 2019

<p>Tel. +49 8652 65650-70 Fax +49 8652 65650-79</p>	<p><b>Tourist Info Berchtesgaden-Königssee</b> Königsseer Straße 2 83471 Berchtesgaden info@berchtesgaden.de www.berchtesgaden.de</p>
<p><b>Berchtesgaden</b></p> <p>Tel. +49 8652 65650-60 Fax +49 8652 65650-69</p>	<p><b>Tourist Info Berchtesgaden im AlpenCongress</b> Maximilianstraße 9 83471 Berchtesgaden tourist-info@berchtesgaden.de www.berchtesgaden.de</p>
<p><b>Oberau</b></p> <p>Tel. +49 8652 964960 Fax +49 8652 964961</p>	<p><b>Tourist Info Oberau</b> Rossfeldstraße 30 83471 Berchtesgaden-Oberau info-oberau@berchtesgaden.de www.berchtesgaden.de</p>
<p><b>Bischofswiesen</b></p> <p>Tel. +49 8652 97722-0 Fax +49 8652 97722-22</p>	<p><b>Tourist Info Bischofswiesen</b> Hauptstraße 18 83483 Bischofswiesen info@bischofswiesen.de www.bischofswiesen.de</p>
<p><b>Marktschellenberg</b></p> <p>Tel. +49 8650 988830 Fax +49 8650 988831</p>	<p><b>Tourist Info Marktschellenberg</b> Salzburger Straße 2 83487 Marktschellenberg touristinfo@marktschellenberg.de www.marktschellenberg.de</p>
<p><b>Ramsau</b></p> <p>Tel. +49 8657 9889-20 Fax +49 8657 772</p>	<p><b>Tourist Info Ramsau</b> Im Tal 2 83486 Ramsau info@ramsau.de www.ramsau.de</p>
<p><b>Schönau a. Königssee</b></p> <p>Tel. +49 8652 1760 Fax +49 8652 4050</p>	<p><b>Tourist Info im Haus des Gastes</b> Rathausplatz 1 83471 Schönau a. Königssee tourismus@koenigssee.com www.koenigssee.de</p>
<p><b>Königssee</b></p> <p>Tel. +49 8652 65598-0 Fax +49 8652 65598-29</p>	<p><b>Tourist Info am Königssee</b> Seestraße 3 83471 Schönau a. Königssee mail@koenigssee.com www.koenigssee.de</p>

**Informationsschreiben nach Art. 13 DSGVO**

Im Folgenden möchten wir, der Zweckverband Tourismusregion Berchtesgaden-Königssee (verantwortliche Stelle), Sie über die Verarbeitung Ihrer personenbezogenen Daten im Verfahren Gewinnspiel „Ihre Gästekarte – immer ein Gewinn“ gerne ausführlich informieren.

**Kontaktdaten der behördlichen Datenschutzbeauftragten:** Zweckverband Tourismusregion Berchtesgaden-Königssee, Königsseer Straße 2, 83471 Berchtesgaden, E-Mail: datenschutzbeauftragte@zv-berchtesgaden.de  
Nachfolgend finden Sie eine Zusammenstellung, zu welchen Zwecken wir Ihre personenbezogenen Daten verarbeiten, wie lange wir diese speichern, wer diese einsehen kann oder von uns übermittelt bekommt und welche Rechte sie diesbezüglich haben.

**1. Zweck der Verarbeitung**

Wir verarbeiten Ihre Daten zu diesen Zwecken:  
- Verlosung von Preisen im Rahmen des Gewinnspiels „Ihre Gästekarte – immer ein Gewinn“

**2. Kategorien von Empfängern, denen die Daten mitgeteilt werden können**

Ihre personenbezogenen Daten werden von uns verbandsintern bearbeitet: Abteilung Meldewesen

Von uns beauftragte Dienstleister, mit denen wir einen Auftragsverarbeitungsvertrag abgeschlossen haben: IT-Dienstleister

**3. Datenübermittlung an Drittstaaten / internationale Organisationen**

Bei der Verarbeitung Ihrer personenbezogenen Daten kommt es nicht zur Übermittlung an Länder außerhalb der EU bzw. EWR oder

Dienstleister außerhalb der EU bzw. EWR /sog. Drittstaaten.

**4. Dauer der Speicherung**

Wir halten uns an die Grundsätze der Datenvermeidung und Datensparsamkeit. Wir speichern Ihre personenbezogenen Daten daher nur so lange, wie dies zur Erreichung der hierin genannten Zwecke erforderlich ist.

**5. Ihre Rechte als Betroffener**

- Werden Ihre personenbezogenen Daten verarbeitet, so haben Sie das Recht Auskunft über die zu Ihrer Person gespeicherten Daten zu erhalten (Art. 15 DSGVO).
- Sollten unrichtige personenbezogene Daten verarbeitet werden, steht Ihnen ein Recht auf Berichtigung zu (Art. 16 DSGVO).
- Liegen die gesetzlichen Voraussetzungen vor, so können Sie die Löschung oder Einschränkung der Verarbeitung verlangen sowie Widerspruch gegen die Verarbeitung einlegen (Art. 17, 18 und 21 DSGVO).
- Wenn Sie in die Datenverarbeitung eingewilligt haben oder ein Vertrag zur Datenverarbeitung besteht und die Datenverarbeitung mithilfe automatisierter Verfahren durchgeführt wird, steht Ihnen gegebenenfalls ein Recht auf Datenübertragbarkeit zu (Art. 20 DSGVO).
- Sollten Sie von Ihren oben genannten Rechten Gebrauch machen, prüft die öffentliche Stelle, ob die gesetzlichen Voraussetzungen hierfür erfüllt sind.
- Weiterhin besteht ein Beschwerderecht beim Bayerischen Landesbeauftragten für den Datenschutz.

Bitte hier abtrennen! ✂

**„Ihre Gästekarte – immer ein Gewinn“**

**Gewinnspiel-Coupon**

**Teilnahmebedingungen**

Geben Sie den Gewinnspiel-Coupon (1 pro Person und Aufenthalt) vollständig und in Blockschrift ausgefüllt bei einer unserer Tourist Infos ab oder senden Sie ihn per Post an die untenstehende Adresse. Nur vollständig ausgefüllte Coupons nehmen an der Verlosung teil.

Wenn Sie gewonnen haben, werden Sie von der Tourismusregion Berchtesgaden-Königssee benachrichtigt. Die Ziehung erfolgt unter Ausschluss der Öffentlichkeit und des Rechtsweges.

**Zweckverband Tourismusregion Berchtesgaden-Königssee**

Königsseer Straße 2 · D-83471 Berchtesgaden  
Tel. +49 8652 967-0 · Fax +49 8652 967-400  
www.zv-berchtesgaden.de  
info@zv-berchtesgaden.de



# „Ihre Gästekarte – immer ein Gewinn“

Mit der Gästekarte fahren Sie kostenlos mit nahezu allen Bus- und Bahnlinien in der Tourismusregion Berchtesgaden-Königssee (Seite 7).

Sie erhalten 50% Ermäßigung auf allen kommunalen Ausflugsplätzen (Seite 6).

Für zahlreiche Ausflugsziele, Museen und Veranstaltungen gelten für Sie ermäßigte Eintrittspreise.

**Ein Vorteil auf der ganzen Linie!**

Zusätzlich gibt es sogar etwas zu gewinnen!

Füllen Sie diesen Gewinnspiel-Coupon aus und nehmen Sie damit am Jahresende an unserer Verlosung teil. Es warten viele wertvolle Preise auf Sie – lassen Sie sich überraschen!



Änderungen vorbehalten!

**Zweckverband Tourismusregion  
Berchtesgaden-Königssee**

Königsseer Straße 2 · D-83471 Berchtesgaden

Tel. +49 8652 967-0 · Fax +49 8652 967-400

www.zv-berchtesgaden.de · info@zv-berchtesgaden.de



## Gewinnspiel-Coupon

„Ihre Gästekarte – immer ein Gewinn“

Name, Vorname

Gästekarten-Nr.

**Ihre Adresse zu Hause**

Straße

PLZ/Ort

Das Informationsschreiben nach Art. 13 DSGVO habe ich erhalten.

Datum

Unterschrift

Information Art. 13 DSGVO und Teilnahmebedingungen siehe Vorderseite! Bitte hier abtrennen!